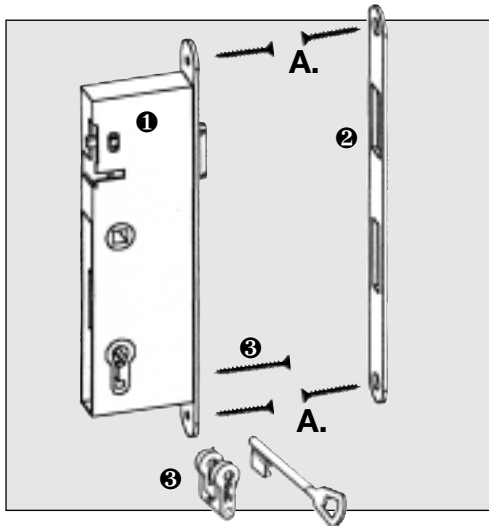




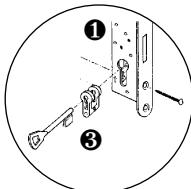
## Art. 1018 Einsteckschloss für Tore



### Schließmöglichkeiten

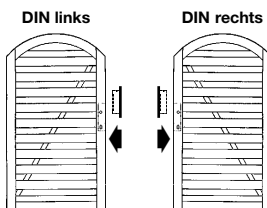
Buntbarteinsatz  
und Schlüssel  
enthalten.

Kann auf Wunsch  
eingebaut werden:  
Profil-Zylinder



Extra besorgen!

### Verwendbarkeit



Das Schloß ist  
für rechts und links  
anschlagende Tore  
verwendbar.

### Aufstellung der Einzelteile

- ①. Schloßkasten
- ②. Schließblech
- ③. BB-Einsatz, Schlüssel und Schraube

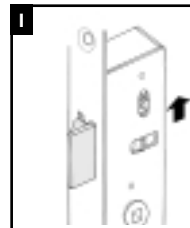
#### Zubehör:

- A. 4 Senkkopfschrauben, Länge 40 mm

Stand: November 2003, Version B

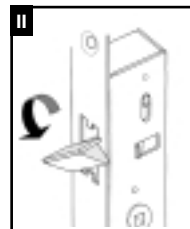
Technische Änderungen zur Produkt-Verbesserung vorbehalten. Diese Anleitung stellt einen Entwicklungsstand des Produktes dar. Den aktuellen Stand ersehen Sie im Internet: [www.dream-garden.de](http://www.dream-garden.de)

### Unsere Montagetipps

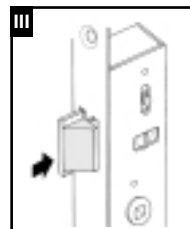


So wechseln Sie  
die Falle von links  
auf rechts.

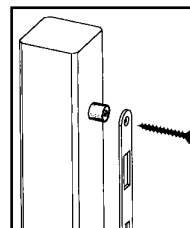
Riegel hochschieben,



Falle leicht herauszie-  
hen und drehen,

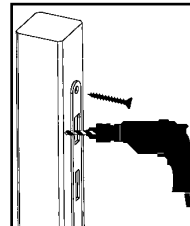


die Falle wieder  
hineinschieben.  
Der Riegel rastet  
automatisch ein.



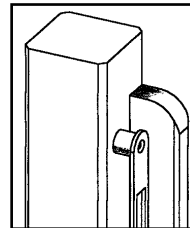
Ist der Zwischenraum  
Pfosten/Tor zu groß?

Unterfüttern Sie das  
Schließblech z.B. mit  
kleinen Stücken eines  
Kupferrohres oder mit  
Unterlegscheiben.



Ist der Zwischenraum  
Pfosten/Tor zu klein?

Befestigen Sie das  
Schließblech und bohren  
Sie in den Pfosten ein  
Loch für die Falle und  
den Riegel.



Damit das Tor nicht  
durchschlägt:

Befestigen Sie eine  
kleine Leiste oder  
einen Metallwinkel am  
Pfosten hinter dem  
Schließblech.